

# DiscovOre Prime NO2 Surface

DiscovOre Prime es un sistema revolucionario de extracción de muestras más seguro y rápido que otros sistemas disponibles, desarrollado por perforadores para perforadores.

## SEGURIDAD

Al igual que el DiscovOre normal, el sistema Prime tiene características de seguridad integradas que se activan automáticamente y no requieren de más pasos manuales, lo que facilita el montaje y el desmontaje. **23% más ligero** que el sistema DiscovOre normal de tamaño NO2, el Prime ofrece un manejo más fácil a los perforadores.

- Sin pasadores de resorte ni punta de lanza
- Pestillos y ejes sólidos
- Enganche de pestillo mejorado
- Pescante de bloqueo automático
- Cabezal de conversión mejorado para todas las orientaciones de perforación
- Conjunto de rodamientos estabilizado

## VELOCIDAD

Además, el sistema Prime es más rápido que el DiscovOre, con una velocidad de descenso que es **hasta dos veces más rápida** que la del L-Latch. Su mayor velocidad de recuperación del tubo interior hace que el tiempo del ciclo de perforación sea más rápido y que haya menos desgaste en el cable.

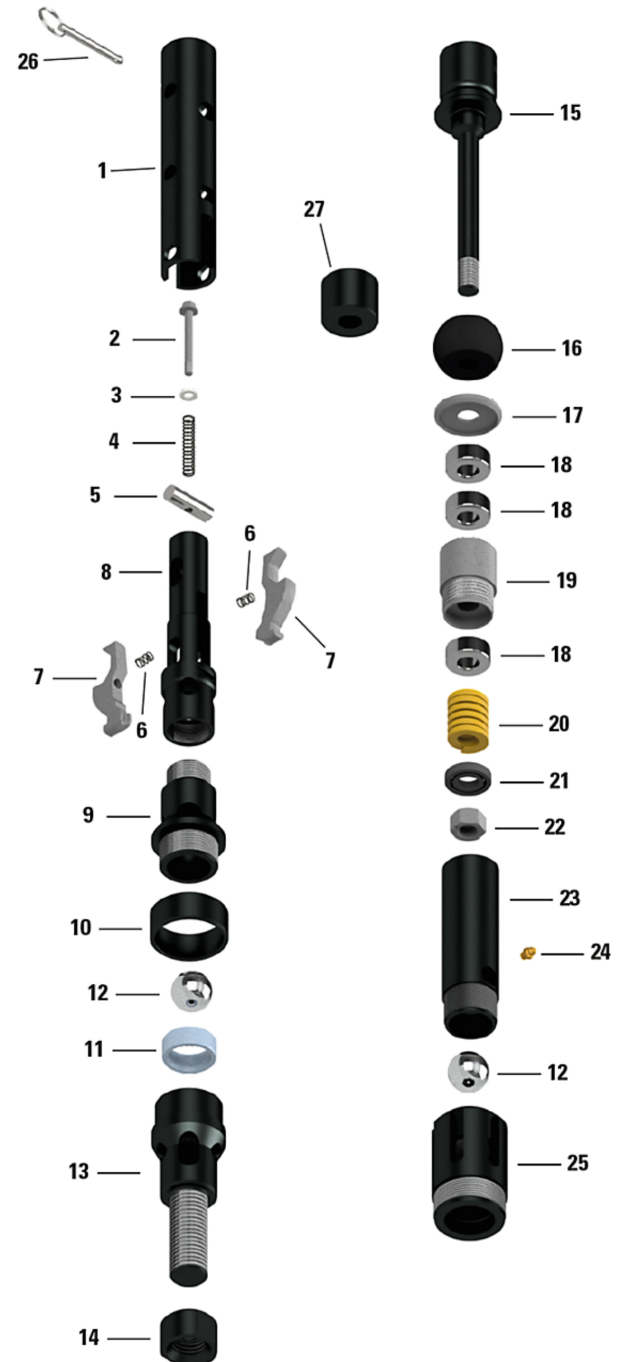
## PRODUCTIVIDAD

El sistema DiscovOre Prime es un producto de calidad premium con una **recuperación de inversión que se puede lograr en un par de días**, dependiendo de las condiciones de perforación. Comuníquese con su representante de ventas para consultar sobre la recuperación de inversión específica para sus operaciones.

## Descubra Prime NO2 | Lista de piezas de montaje

DISCOVERE PRIME NO2 SURFACE		3760017700
1	Retracting case	3760017418
2	Assembly bolt	3760017439
3	Wedge lock washer	3760017235
4	Spring retracting case	3760017462
5	Latch boby	3760017433
6	Latch	3760017717
7	Spring - Latch	3760017743
8	Assembly rod	3760017424
9	Mid body - Surface	3760017720
10	Chrome ball	3760017523
11	Landing indicator bushing low	3760017531
12	Landing shoulder	3760005100
13	Lower body	3760017711
14	Locknut - Spindle	3760017410
15	Spindle	3760017722
16	Shut off valve - Black	3760017748

# DiscovOre Prime



17	Valve adjusting washer	3760017786
18	Thrust bearing	3760006470
19	Bearing housing	3760017723
20	Compression spring	3760017721
21	Ball bearing	3760017434
22	Stover nut	3760013002
23	Inner tube cap body	3760017716
24	Grease fitting	9469705073
25	Inner tube adapter	3760017714
26	Safety pin	3760017291
27	Valve spacer	3760017718



## DiscovOre Prime NO2 | Lista de piezas de la caja

<b>NO2 case assembly</b>	<b>3760017789</b>
NO2 Prime head assembly	3760017791
Retracting case	3760017418
Latch body	3760017433
Mid body	3760017720
Lower body	3760017711
Spindle	3760017722
Bearing housing	3760017723
Inner tube cap body	3760017716
Inner tube adapter	3760017793
Valve spacer	3760017718
Spindle support	3760017735
Core orientation spacer	3760017726
Core orientation inner tube adapter	3760017764
Spindle support pin	3760017737
DiscovOre tool	3760017281
ND Prime overshot assembly	3760017750
BA3S overshot head	3760017452
BA3S spares kit	3760017465
Inner tube overshot receiver	3760017781
N to B jar staff adapter	3760017744
Spearhead adapter	3760017534
Jar staff	3760015556
Bushing puller assy	3760017158
Needle bar 36"	3760017739
Inner tube EXT N2 2"	3760018010